

Pranje posuđa
green&clean višekoritna tračna perilica
posuđa, uređaj za uštedu energije ESD;
ZERO LIME uređaj, el

STAVKA #: _____

MODEL #: _____

NAZIV #: _____

SIS #: _____

AIA #: _____



535019 (EMR20NELEW)

Multirinse višekoritna tračna
perilica posuđa, 200 košara/
sat, električna, lijevo>desno,
uređaj za uštedu energije
ESD, srednji modul
pretpranja, konstantno
ispiranje, samočišćenje,
ZERO LIME uređaj, CLEAR
BLUE sustav filtriranja,
zaslon na dodir, promjenjive
brzine, izolirana vrata,
WRAS/ Watermark certifikat

Kratke specifikacije

Br. stavke: _____

Glavne značajke

- CLEAR BLU sustav filtriranja uklanja ostatke iz korita, jamčeći čišću vodu i visoke performanse deterdženta, uz bolje rezultate pranja i manje troškove rada.
- Ugrađeni WASH-SAFE sustav kontrole diže temperaturu vode za ispiranje na minimalno 85°C za uvjete sanitizacije ispiranja. Nije potreban dodatni vanjski bojler. Ugrađeni zračni ventil i pumpa za ispiranje jamče konstantnu temperaturu i pritisak tijekom cijelog ciklusa ispiranja bez obzira na uvjete ulazne vode.
- Duboko vučeno korito za pranje s potpuno zaobljenim kutovima, nagnuto prema odvodu kako bi se spriječilo nakupljanje prljavštine omogućuje brzo pražnjenje kroz samo nekoliko minuta. Prešano korito bez zavarenih spojeva jamči vodopropusnost.
- Maksimalan kapacitet na sat 200 košara može se lako prebaciti na brzine u skladu sa DIN 10510 ili NSF ANSI3 normama.
- Tri brzine trake mogu biti odabrane putem kontrolnog panela od strane djelatnika i prilagođene na mjestu instalacije.
- Modul pretpranja koristi hladnu vodu tako da ostaci hrane ne ostanu "zapečeni" na tanjuru, uz bolje performanse pretpranja.
- Maximum Water Contact (MWC) maksimalno vrijeme dodira - mlaznice pranja postavljene su tijekom cijele dužine korita pranja.
- Višestruke mlaznice za ispiranje u kombinaciji sa koritima dvostrukog ispiranja, ponovno koriste vode ispiranja u nekoliko faza kako bi se zajamčila higijena i kompletno uklanjanje deterdženta sa posuđa.
- Ugrađen ventil za odvod u koritima omogućava automatsko pražnjenje i punjenje vode bez prekida radnog procesa.
- Intuitivni zaslon na dodir kontrolnog panela jednostavnog displeja za poboljšano upravljanje uređajem i praćenja statusa uređaja. Tri su različite razine interakcije gdje uređaj pokazuje važne poruke djelatniku, osoblju za generalno održavanje i autoriziranih servisnim partnerima.
- Automatsko pražnjenje, ciklusi čišćenja i sanitizacije su standardni. Unutarnja korita, uključivo i unutarnja vrata kompletno se peru ili sanitiziraju kako bi se izbjegao razvoj bakterija ili neugodni miris za maksimalnu higijenu te smanjuju ručni rad ili potrošeno vrijeme za djelatnika.
- Samo-odvodne pumpe za pranje pružaju maksimalnu higijenu, bez neugodnih mirisa i sve zone pranja i ispiranja se automatski prazne pritiskom na tipku.
- Sve unutarnje komponente: mlaznice pranja i ispiranja, filteri korita, zavjesice jednostavno se mogu ukloniti za pranje.
- IP 25 zaštita od vode, čvrstih predmeta i malih životinja (većih od 6 mm).
- Velika uravnotežena vrata za inspekciju omogućuju neometan potpuni pristup zonama za pranje i ispiranje. Vrata su izolirana ubrizganom pjenom. To daje na snazi, te smanjuje buku i

ODOBRENJE: _____

gubitak topline.

- Nogice podesive visine za puni pristup podnožju stroja radi čišćenja.
- Zaštita od prskanja na ulazu u perilicu sprječava curenje vode van uređaja.
- Uređaj opremljen sa USB za pojednostavljeno čitanje podataka kao identifikacija uređaja, brojača i potrošnje, dijelova, uređaja i zapisa alarma. Parametri uređaja mogu se podignuti u sustav i pohraniti te unijeti nadogradnje.
- Automatski back-up sustav se aktivira kako dođe do greške. Vođena rješenja za brzi uvid sadrže 300 precizno opisanih obavijesti i 23 jednostavna procesa za praćenje.

Konstrukcija

- Modularni dizajn dozvoljava da ne samo uređaj bude transportiran u više dijelova i spojen tijekom instalacije, nego se uređaj može i prilagoditi i nadograditi i kasnije, sukladno potrebama klijenta.
- Sve komponente izrađene od visoko otpornog na koroziju, nehrđajućeg čelika tipa 304: vanjski prednji, bočni paneli i unutarnji odjeljci, mlaznice pranja i ispiranja, vrata i sustav transporta košara.
- Struktura perilice posuđa drži se na 50 x 50 mm okviru od nehrđajućeg čelika za dugotrajnu čvrstoću.
- Sve električne komponente su u centralnoj kutiji IP65 izolirane od vode i pare za visoke standardne pouzdanosti.
- Vanjska priprema za spojeve za ulaznu vodu, odvodnu vodu, deterdženti i sjajilo za brzu i jednostavnu instalaciju na obje strane uređaja.
- Uređaj je izrađen na modularnom sustavu za jednostavno dodavanje modula predpranja, pranja i do 2 modula sušača, na licu mjesta, kod korisnika
- [NOT TRANSLATED]

Održivost

- ZERO LIME proces kao automatski ciklus omogućava potpunu dekalifikaciju bojlera, vodenog kruga, korita i mlaznica korita jamčeći vanredne rezultate i nižu potrošnju energije uslijed snažnih i efikasnih grijača.
- Ugrađeni Energy Saving Device (ESD) - uređaj za uštedu energije, koristi vruću paru iz uređaja tijekom ispiranja i korita za pranje za zagrijavanje ulazne hladne vode do 55°C prije nego uđe u bojler, štedeći tako energiju.
- Tehnologija Multi-rinse, višestrukog ispiranja, omogućava potrošnju vode tijekom ispiranja od samo 0,4 litara/košari, bez obzira na brzinu transportera, jamčeći nisku potrošnju energije, deterdženta i sredstva za ispiranje.
- Sva korita su bez unutarnjih pipa te tako ne postoje moguće zamke nečistoća.
- Auto start/ stop u različitim zonama omogućava da zona radi samo kada košara prolazi kroz nju- time se smanjuje potrošnja vode, energije, potrošnja deterdženta i sjajila te buka.

Uključena dodatna oprema

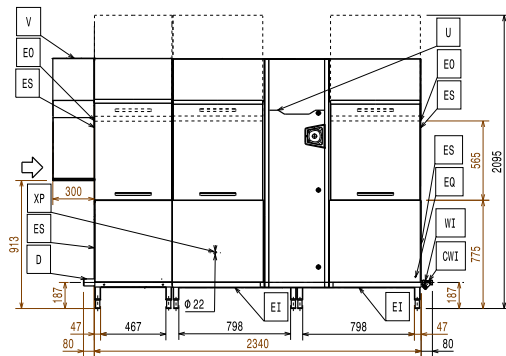
- 1 x Set za prskanje napa za tračnu perilicu sa ESD PNC 865280
- 1 x Set Delime (uklanjanje kamenca) za tračnu perilicu posuđa PNC 865282

Opcijska dodatna oprema

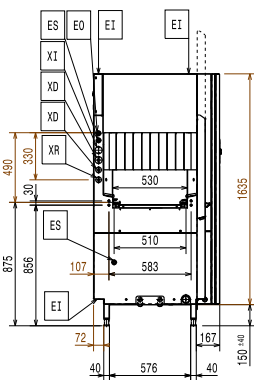
- Modul srednji sušač, bez vrata za Multirinse tračnu perilicu posuđa PNC 534056

- Srednji modul pretpranja Electrolux Professional green&clean MultiRinse Tračna perilica posuđa sa Sustavom za uštedu energije (ESD), ZERO Lime uređaj, WRAS/ Watermark potvrdu PNC 535036
- Veliki modul pretpranja za Electrolux Professional green&clean MultiRinse Tračnu perilicu posuđa sa Sustavom za uštedu energije (ESD), ZERO LIME uređajem, WRAS/ Watermark potvrda PNC 535037
- Srednji sušač sa vratima za Multirinse tračnu perilicu posuđa PNC 535038
- Komplet za prilagodbu motornog stola sa zelenom i čistom tračnom perilicom - Europa, UK, M.E., Afrika, Azija, Latinska Amerika, Oceanija PNC 865232
- Nagnuta ploča za valjkasti transporter PNC 865253
- Nagnuta strana za zaštitnu napu PNC 865254
- Set za prskanje napa za tračnu perilicu sa ESD PNC 865280
- Set za preuređivanje modula pretpranja u pranje. PNC 865281
- Pribor omekšivač vode za tračne perilice posuđa PNC 865284
- Set mjerač vode PNC 865286
- Set električni spoj za motorizirani stol PNC 865290
- Set panela protiv prskanja za napu protiv prskanja za 90° i 180°kutne stolove PNC 865291
- Bočni panel (koristi se umjesto zaštitne nape kod Tračnih perilica sa ESD.om) PNC 865489
- HACCP spoj za višekoritne Tračne perilice posuđa PNC 865490
- Omekšivač vode i set za obrnutu (reverzibilnu) osmozu za tračne perilice posuđa s atmosferskim bojlerom PNC 865494
- Ethernet ploča (NIU- LAN) za pećnice i green&clean tračne perilice posuđa PNC 922696

Prednja/e

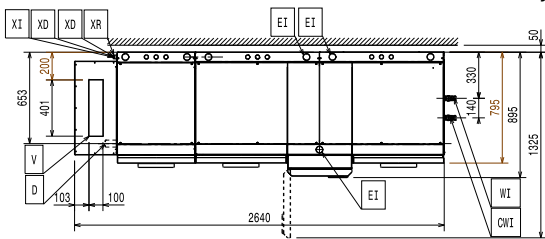


Bočna/o



- CWI = Ulaz hladne vode
D = Ispust
EI = Električni priključak
EO = Električna utičnica
EQ = Ekvipotencijalni vijak
ES = Električni signal (ULAZ/IZLAZ)
HWI = Ulaz tople vode
U = USB priključak
WI = Ulaz vode

Gornja/e



Električki

Napon napajanja:

535019 (EMR20NELEW) 380-415 V/3N ph/50 Hz

Standardna ugrađena snaga:

29.7 kW

Minimalna snaga¹:

22.7 kW

Ukoliko perilica rade u skladu sa DIN 10510 normama brzine.

Potrošnja energije:

25.2 kWh

U prosječnim radnim uvjetima.

Grijači korita pranja:

14 kW

Grijači trostrukog korita:

7 kW

Grijači bojlera:

5 kW

Dimenzija pumpe pranja:

1.5 kW

Dimenzija pumpe za ispiranje (finalna, dvostruka, trostruka):

0.55 / 0.32 / 0.32 kW

Voda:

Veličina dovoda tople vode: G 3/4"

Veličina vodene linije ulazne vode: G 3/4"

Veličina ispusta: 50mm

Ulazni tlak izvora vode: 1.5-6 bar

Temperatura ulazne vode (pranje i ispiranje):

5 - 65°C

Što viša temperatura, brže će biti zagrijavanje. Preporučena temperatura: 50°C.

Temperatura ulaza izvora tople vode za pranje i ispiranje:

5 - 30 °C

Tvrdoća ulazne vode:

0-14 °fH / 0-8°dH

Ukoliko je tvrdoća vode ispod 7°fH/ 4°dH specijalan deterđent i sredstvo za ispiranje trebaju biti korišteni.

Protok vode pumpe pranja:

500 l/h

Vršna vrijednost protoka ispusta:

1.8 l/s

Veličina spremnika pranja:

70 l

Veličina korita duo-rinse (dvostruko ispiranje):

20 l

Veličina korita trostrukog ispiranja:

20 l

Potrošnja vode za ispiranje:

Ključne informacije:

Kapacitet košara (maks. brzina):

200 košara/3600komada posuđa

Kapacitet košara na sat (u skladu sa DIN normama):

148 košara/2664 komada posuđa

130 košara/2340 komada posuđa

[NOT TRANSLATED]

Temperatura pranja:

55 - 65 °C

[NOT TRANSLATED]

75-80 °C

[NOT TRANSLATED]

85 °C

Temperatura trostrukom ispiranja:

70 - 75 °C

Vanjske dimenzije, širina:

2640 mm

Vanjske dimenzije, dubina:

895 mm

Za potrebe transporta, dubina može biti smanjena na 795mm uklanjajući kontrolnu kutiju i ručke.

Vanjske dimenzije, visina:	1785 mm
Visina s otvorenim vratima	2095 mm
Veličina otvora za punjenje (širina):	530 mm
Veličina otvora za punjenje (visina):	490 mm
Neto težina:	500 kg
Transportna težina:	569 kg
Transportna visina:	1980 mm
Transportna širina:	1040 mm
Transportna dubina:	3100 mm
Transportni volumen:	6.38 m ³

Referentna norma za mjerenje buke: IEC60335-2-58 annex AA.

Razmak između stolova: 2640 mm

Emisija zraka:

Protok zraka (ulaz, izlaz): 86 / 145 m³/h

Temperatura zraka (ulaz, izlaz): 27 - 45 °C

Vlažnost zraka (ulaz, izlaz) 100 / 100 % r.h.

Podaci se mjere na izlaznoj točki pri 25°C i 60% razine vlažnosti okoliša, uz temperaturu ulazne vode od 18°C i odnose se samo na perilicu.

Latentna toplina: 6900 W

Osjetljiva toplina: 4700 W

Uz ovaj model obavezno instalirati i napu. Provjerite u prilogu Preporučeni dizajn izlazne ventilacije.

Održivost

Potrošnja vode za ispiranje

pri najvećoj brzini: 80 l/h

Razina buke: <62 dBA